

Российская Федерация
МИНИСТЕРСТВО ЗДРАВООХРАНЕНИЯ КАЛИНИНГРАДСКОЙ ОБЛАСТИ

ПРИКАЗ

г.Калининград

"26" мая 2016г.

№ 201

**Об утверждении схемы маршрутизации пациентов
Калининградской области с нейросенсорной тугоухостью IV степени и
глухотой, нуждающихся в проведении операции кохlearной
имплантации и последующей реабилитации**

В соответствии со статьей 16 Федерального закона от 21 ноября 2011 г. № 323-ФЗ «Об основах охраны здоровья граждан в Российской Федерации», в целях совершенствования оказания медицинской помощи пациентам Калининградской области с нейросенсорной тугоухостью IV степени и глухотой, нуждающимся в проведении операции кохlearной имплантации и последующей реабилитации,

П Р И К А З Ы В А Ю:

1. Утвердить схему маршрутизации пациентов Калининградской области с нейросенсорной тугоухостью IV степени и глухотой, нуждающихся в проведении операции кохlearной имплантации и последующей реабилитации.
2. Руководителям государственных медицинских организаций Калининградской области организовать маршрутизацию пациентов с нейросенсорной тугоухостью IV степени и глухотой, нуждающихся в проведении операции кохlearной имплантации и последующей реабилитации, согласно приложению к настоящему приказу.
3. Контроль за исполнением приказа возложить на заместителя министра здравоохранения Калининградской области Н.К. Тихонову.

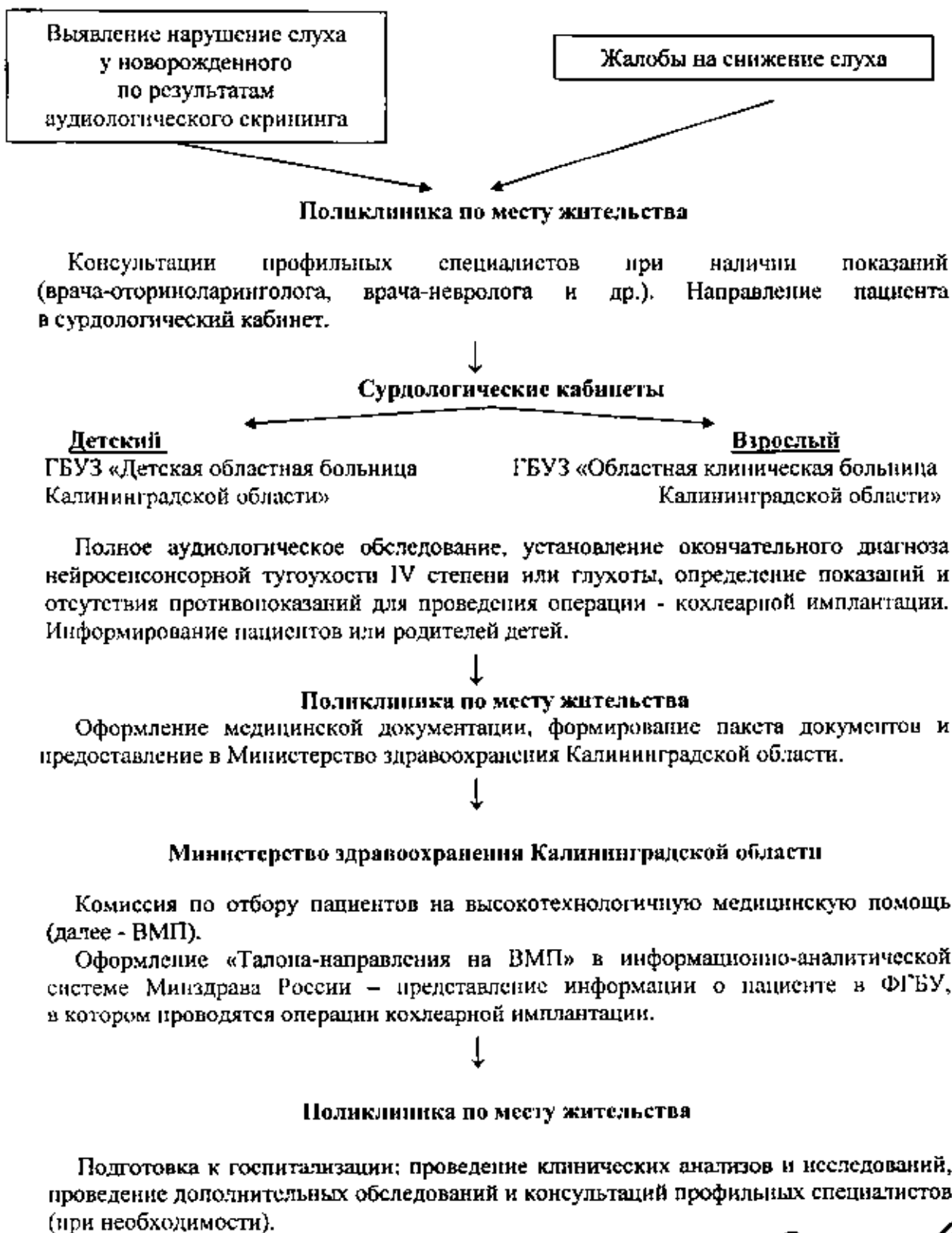
Министр



Л.М. Сиглаева

Приложение
к приказу Министерства здравоохранения
Калининградской области
от «___» _____ 2016 года № _____

**МАРШРУТИЗАЦИЯ ПАЦИЕНТА
при кохlearной имплантации (КИ)**



**Федеральное государственное бюджетное учреждение – центр, выполняющий
кохлеарную имплантацию**

- Госпитализация, дополнительное аудиологическое и общесоматическое обследование (при необходимости), операция - кохлеарная имплантация (далее - КИ).

Сурдологические кабинеты

Детский

ГБУЗ «Детская областная больница
Калининградской области»

Взрослый

ГБУЗ «Областная клиническая больница
Калининградской области»

Получение направления на подключение речевого процессора в ФГБУ, где выполнялась КИ.

**Федеральное государственное бюджетное учреждение – центр, выполнивший
кохлеарную имплантацию**

Подключение речевого процессора и первичная настройка речевого процессора (через 1 – 1,5 месяца после КИ).

ФГБУ, где выполнялась
операция
кохлеарной имплантации**

Сурдологический
центр* **

ФГБУ «Центр
реабилитации для детей
(с нарушениями слуха)»
Минздрава России**

* Осуществление диспансерного наблюдения пациента с нарушением слуха

** Услуги по реабилитации пациента, перенесшего КИ (через 3; 6; 9; 12; 18; 24 месяца после подключения). По медицинским показаниям возможно проведение дополнительных курсов реабилитации как в первые 2 года после подключения, так и в последующий период реабилитации, по направлению врача-сурдолога-оториноларинголога сурдологического кабинета.

Сурдологические кабинеты

Детский

ГБУЗ «Детская областная больница
Калининградской области»

Взрослый

ГБУЗ «Областная клиническая больница
Калининградской области»

Осуществление диспансерного наблюдения пациента с нарушением слуха. Получение направления для замены речевого процессора (через пять лет после подключения).

ФГБУ, где выполнялась операция
кохлеарной имплантации

ФГБУ «Центр реабилитации для детей
(с нарушениями слуха)»
Минздрава России

Услуги по реабилитации пациента, перенесшего КИ, включая плановую замену речевого процессора (через пять лет после подключения)